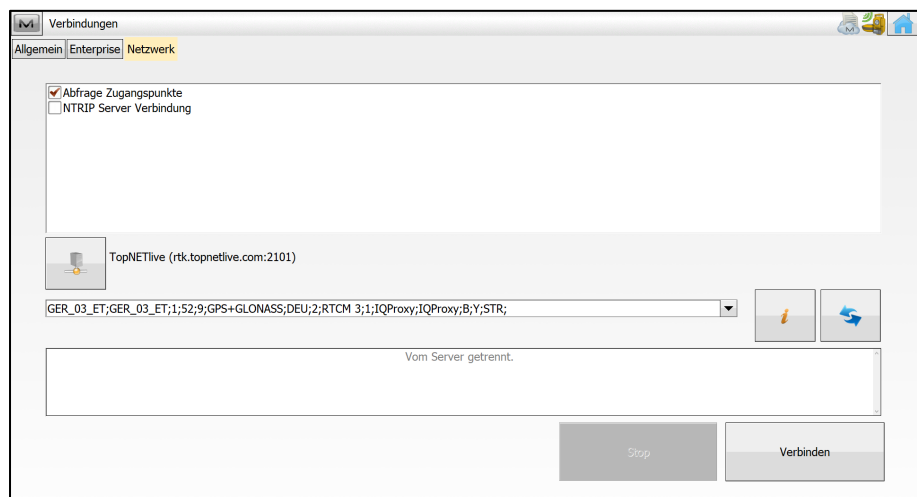



MAGNET Field – Zugangspunkte für Korrekturdatendienst bearbeiten

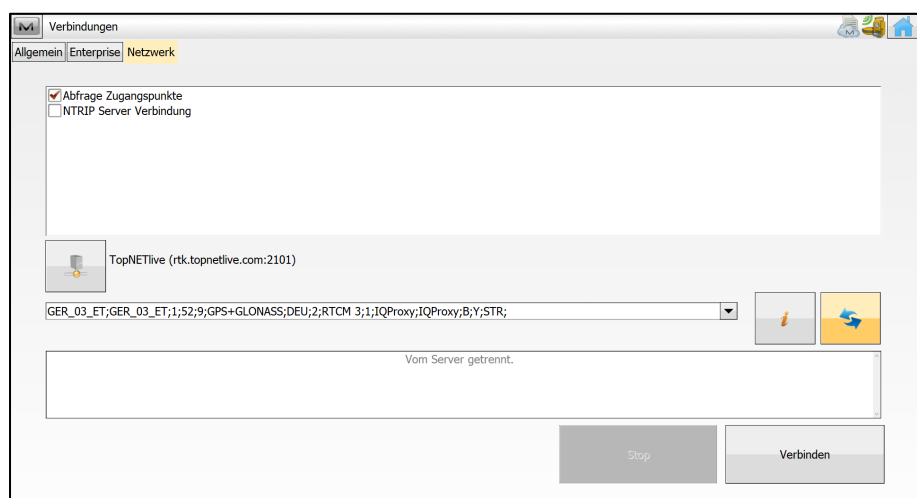
[Hauptmenü > Verbinden]




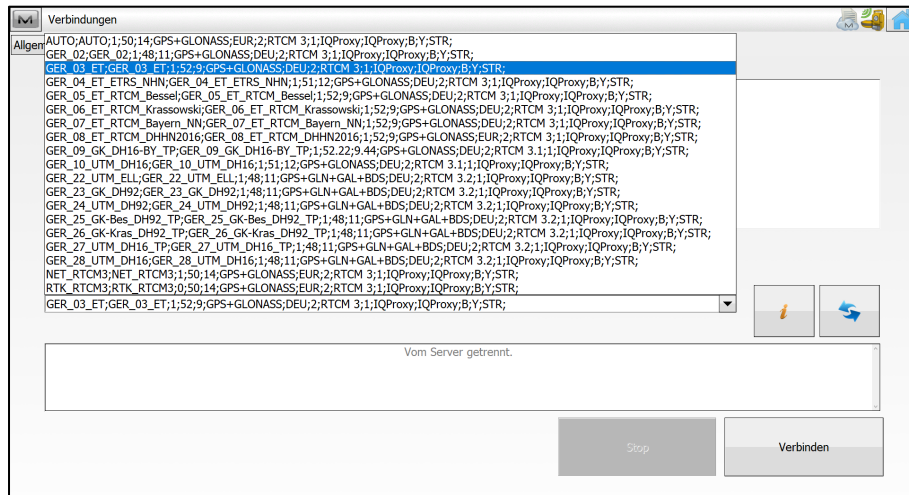
Wechsel auf den Reiter [Netzwerk].
Evtl. eine noch eine bestehende Verbindung [Trennen]
Den aktuellen Zugangspunkt notieren (hier „GER_03_...“).



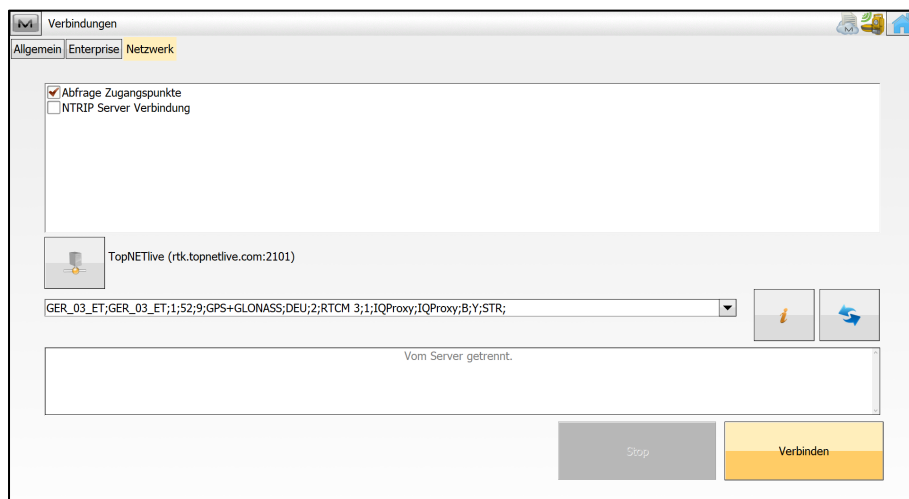
Durch Klick auf  wird (bei bestehender Internetverbindung) die Zugangspunktliste aktualisiert. Anschließend erscheint im unteren Fenster die Meldung „Zugangspunkte empfangen.“



Zugangspunktliste über  öffnen und den gewünschten Zugangspunkt auswählen.



[Verbinden] baut eine Verbindung zum Zugangspunkt auf.



Wenn die Verbindung erfolgreich aufgebaut wurde, erscheint im unteren Fenster die Meldung „Verbunden mit Server“.

